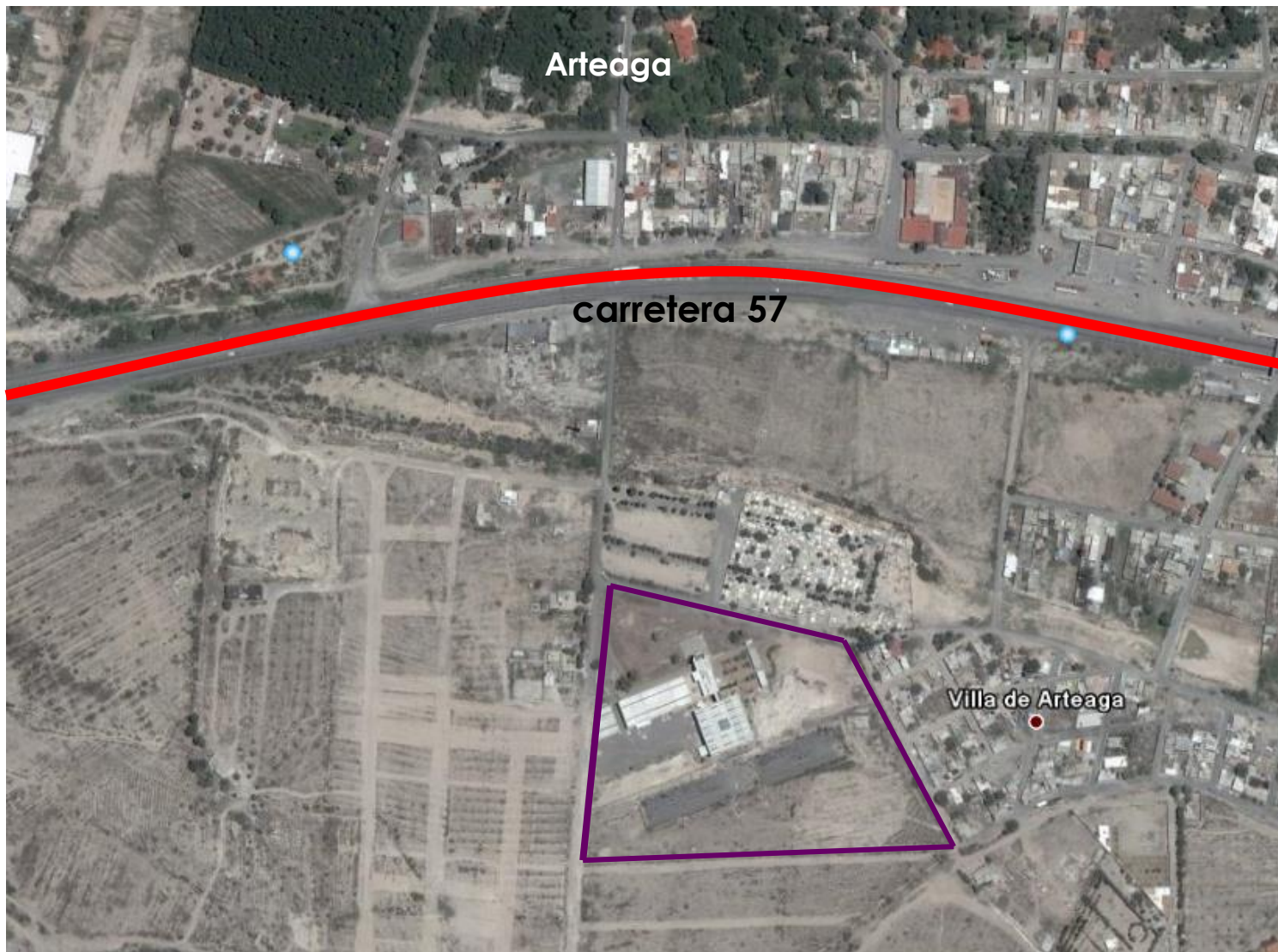


NAVE INDUSTRIAL EN ARTEAGA COAHUILA

UBICACION



CUADRO DE AREAS

Área	M2
Terreno	45,000
Área de Oficinas (construcción sólida)	M2 de construcción
Semicírculo de acceso	51.6403
Acceso a lobby	67.1926
Baños personal	310.12
Recepción	142.5693
Oficinas planta baja	243.82
1era planta oficina	747.8
2da planta (comedor)	579.1598
Estacionamiento ejecutivos	127.433
Caseta y casa de visitas	150
Total en m2	2419.735
Área de construcción industrial (Naves)	
NAVE 1	1369.00
NAVE 2	1607.50
BODEGA/NAVE 3	5415.00
Total en m2	8,391.50

CUADRO DE AREAS 2

Área de accesos y estacionamientos

Área de rodamiento empedrado	529.45
Estacionamiento visitantes	864.49
Acceso a servicios	417.3798

Total en m2 1811.3198

Áreas de servicio

Sub estación eléctrica 750 KVA	91.131
Sub estación hidráulica	75.15
Cuarto de herramientas	13.88

Total en m2 180.161

Espejo de agua

358.8868

Acceso pavimentado y patio

3,518.20

**Barda perimetral en el polígono TOTAL
(base de empedrado y malla metálica)**

1100.00 ML

PLANO DE CONJUNTO



FOTOGRAFÍAS



acceso principal



oficinas



acceso a oficinas



naves industriales, área de embarque y estacionamiento general

RENTA

\$ 35'000.00 DLS